

1972

RS Ricerche e Servizi srl

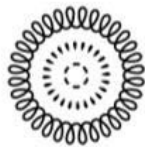
Lana e altre fibre naturali: risorse e produzione sostenibili per il futuro del tessile italiano

Antonio Mauro

Direttore R.S. – Ricerche e Servizi srl

8 aprile 2015

Accademia dei Georgofili - Logge Uffizi Corti 1 Firenze



Fondazione
Clima e
Sostenibilità



**Accademia dei
Georgofili**

Una filiera sostenibile per la lana toscana: situazione attuale e prospettive



1 - PRESENTAZIONE DELLA RS

La RS nasce nel 2003 a Prato ed è formata da otto soci senior, con competenze diverse ed ultratrentennali nel settore tessile ed abbigliamento: chimica, informatica, tecnologie tessili ed abbigliamento, marketing

La RS è specializzata:

- nell'esame tecnico-economico dei processi produttivi
- nello sviluppo tecnologico di prodotti e processi
- nello sviluppo e nella gestione dei controlli di qualità
- nella formazione del personale all'uso delle nuove tecnologie

Per lo sviluppo delle sue attività, la RS si avvale dell'opera fornita dai soci e dagli esperti che collaborano stabilmente con la società

Gli uffici, di circa un centinaio di metri quadri, sono ubicati nell'area tessile di Calenzano (Prato)

La sede ospita, oltre alla corrente attrezzatura, anche una biblioteca specializzata in tecnologia tessile, ricca di oltre un migliaio di testi (libri, tesi, riviste, cataloghi)

La RS accede liberamente ad un efficiente ed attrezzato laboratorio di analisi chimico-fisiche e tecnologiche tessili e ad uno di sviluppo software di proprietà di alcuni soci



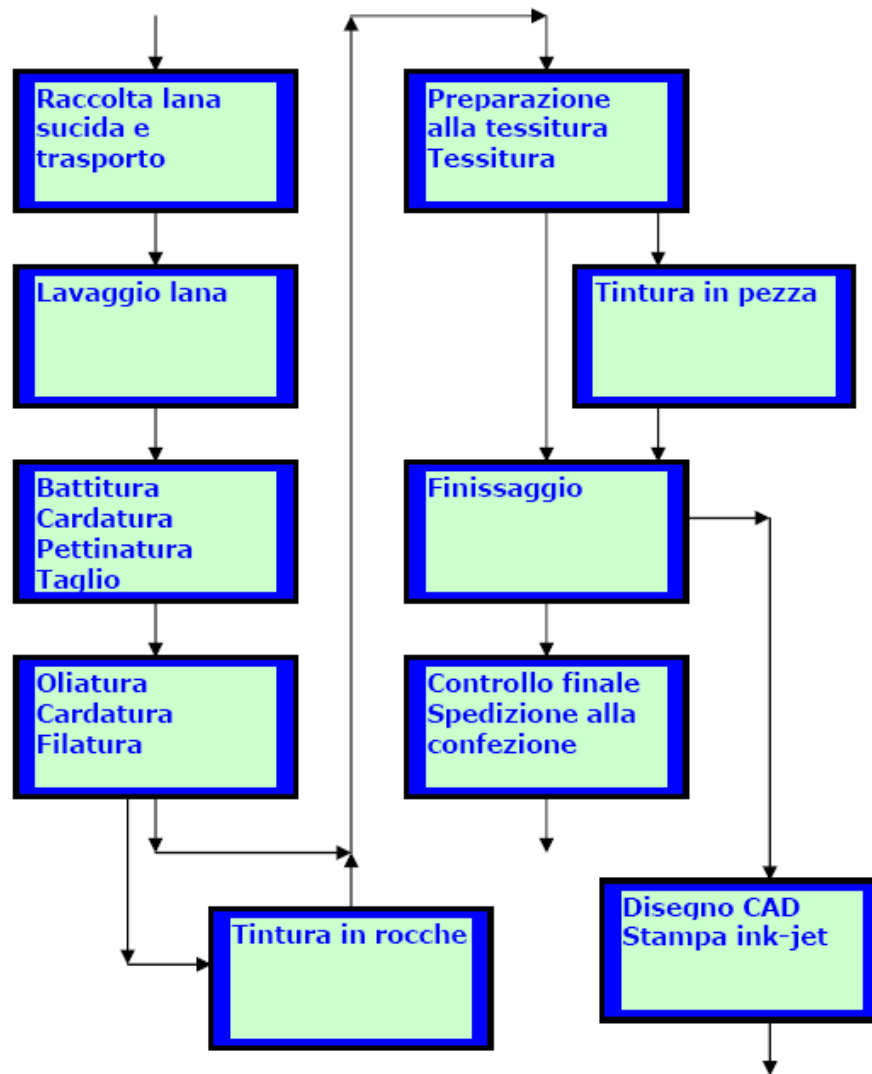
Ingresso alla sede della RS



Ciclo del pettinato seguito



Ciclo del cardato seguito



I numeri del progetto

- 500 kg di lane lavate di partenza
- Oltre 50 test di laboratorio di varia tipologia
- 300 Kg di filati vari realizzati tra prove e produzioni semindustriali
- Filati 100% lana
- Filati misti, mediamente da 50 a 80 % lana e da 50 a 20 % altre fibre (testato abbinamento con poliestere, acrilico e nylon)
- Titoli dei filati cardati: da Nm 8 a Nm 11,5
- Titoli dei filati pettinati: da Nm 11 a Nm 16
- 350 metri di stoffe prodotte
- 15 tipologie di stoffe trama e ordito
- 5 tipologie di stoffe a maglia
- Pesi da 350 a 450 g/m lineare in altezza media di 150 cm

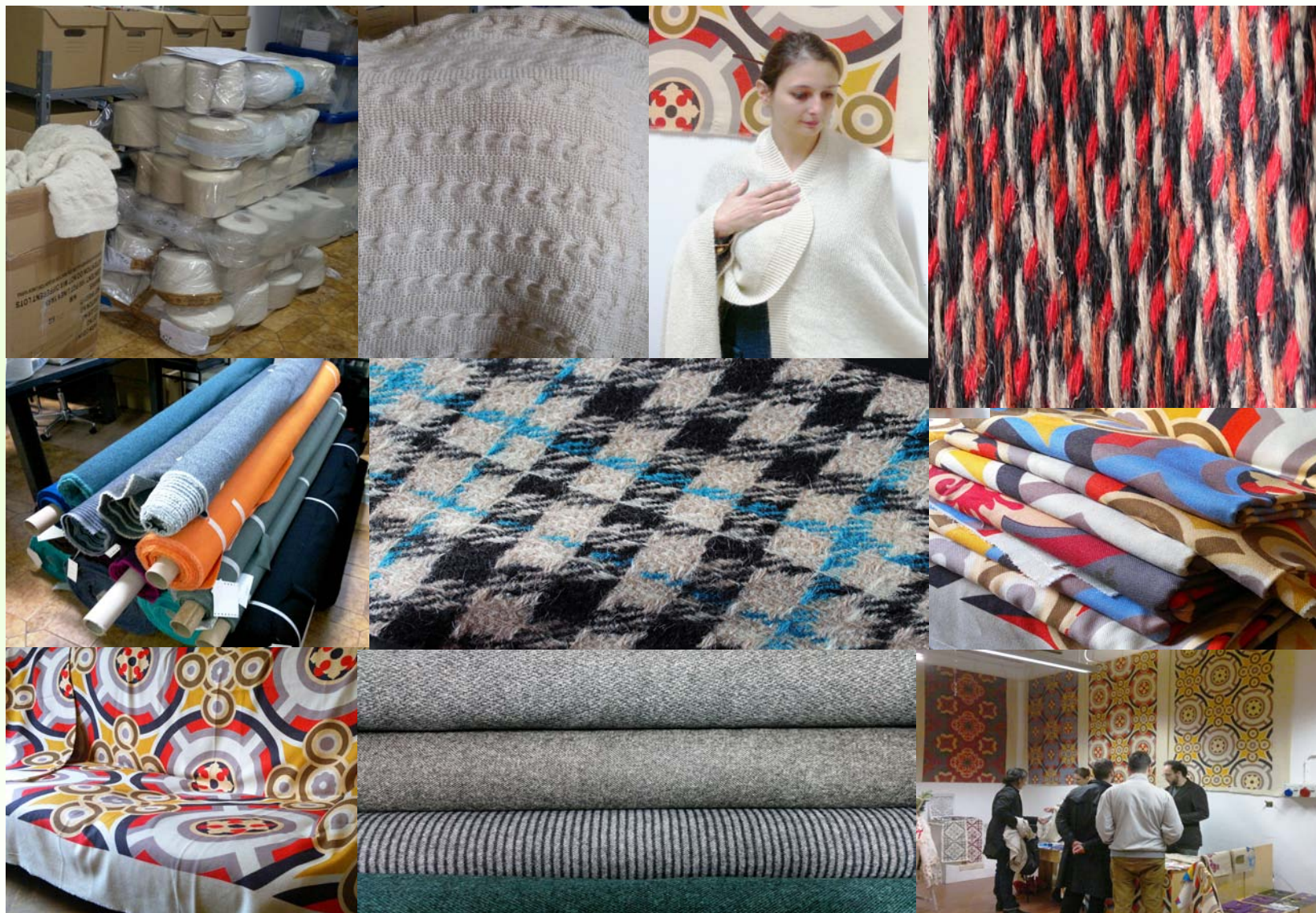


Test di laboratorio su rocche di filato

Immagini di fabbrica



Immagini di prodotti





SINTESI CONCLUSIVA

Le lane della Toscana e in particolare quelle sarde sono un problema o una risorsa?

I lavori di ricerca sviluppati hanno permesso di delineare che le lane toscane costituiscono un problema relativamente poco conosciuto, ma di grande impatto economico ed ambientale

Grosso modo, da questa quantità di lana potrebbero essere ricavati 900.000 – 1.000.000 di metri di stoffa, circa (come ordine di grandezza) 3-400.000 capi di vestiario ogni anno!

Ma, in concreto, come raggiungere questo risultato?

- 1 - puntando sui territori e sulle razze allevate**
- 2 - valorizzando i punti di forza, per esempio la vicinanza tra le varie zone di allevamento ed il distretto tessile di Prato**
- 3 - investendo sulle specifiche vocazioni produttive per favorire tutte le possibilità di crescita e dare visibilità a ciò che il territorio di riferimento può offrire**
- 4 - ricercando uno sviluppo di qualità articolato nel tempo, dedicando la massima attenzione al rispetto dell'ambiente e riducendo l'impatto ambientale dei processi produttivi**



Dare valore al territorio sostenendo le specificità locali

Grazie!

Antonio Mauro

riser@riser.it

1972

RS *Ricerche e Servizi* srl

sviluppi tecnologici ad alto valore aggiunto

Via A. Volta, 42 50041 Calenzano (FI)