

# **ALLEGATO 7**

## **Elaborazioni cartografiche sulla risorsa eolica**

A cura di

Daniele Grifoni, Marco Napoli, Luca Fibbi, Giovanni Gualtieri, Francesca

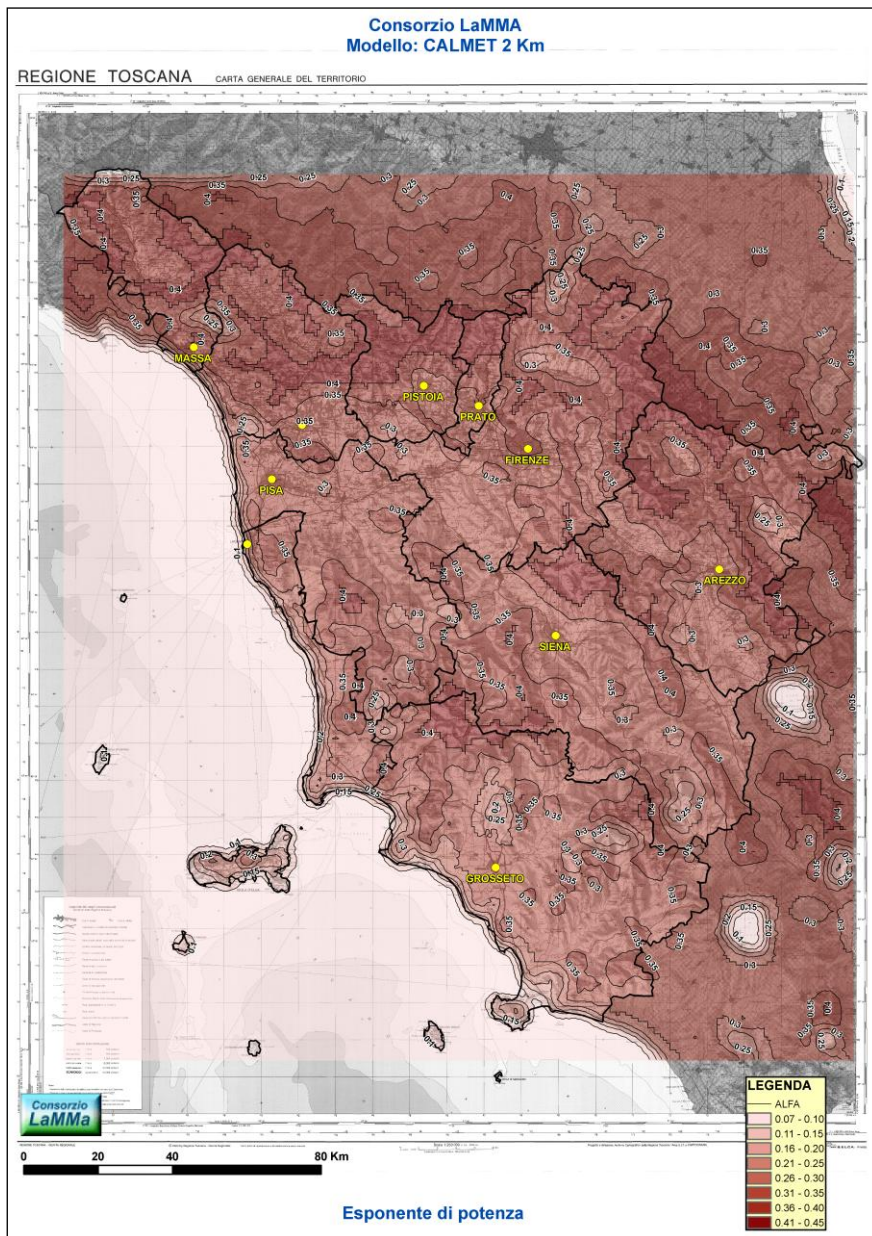
Calastrini, Gaetano Zipoli

Istituto di Biometeorologia (CNR-IBIMET)

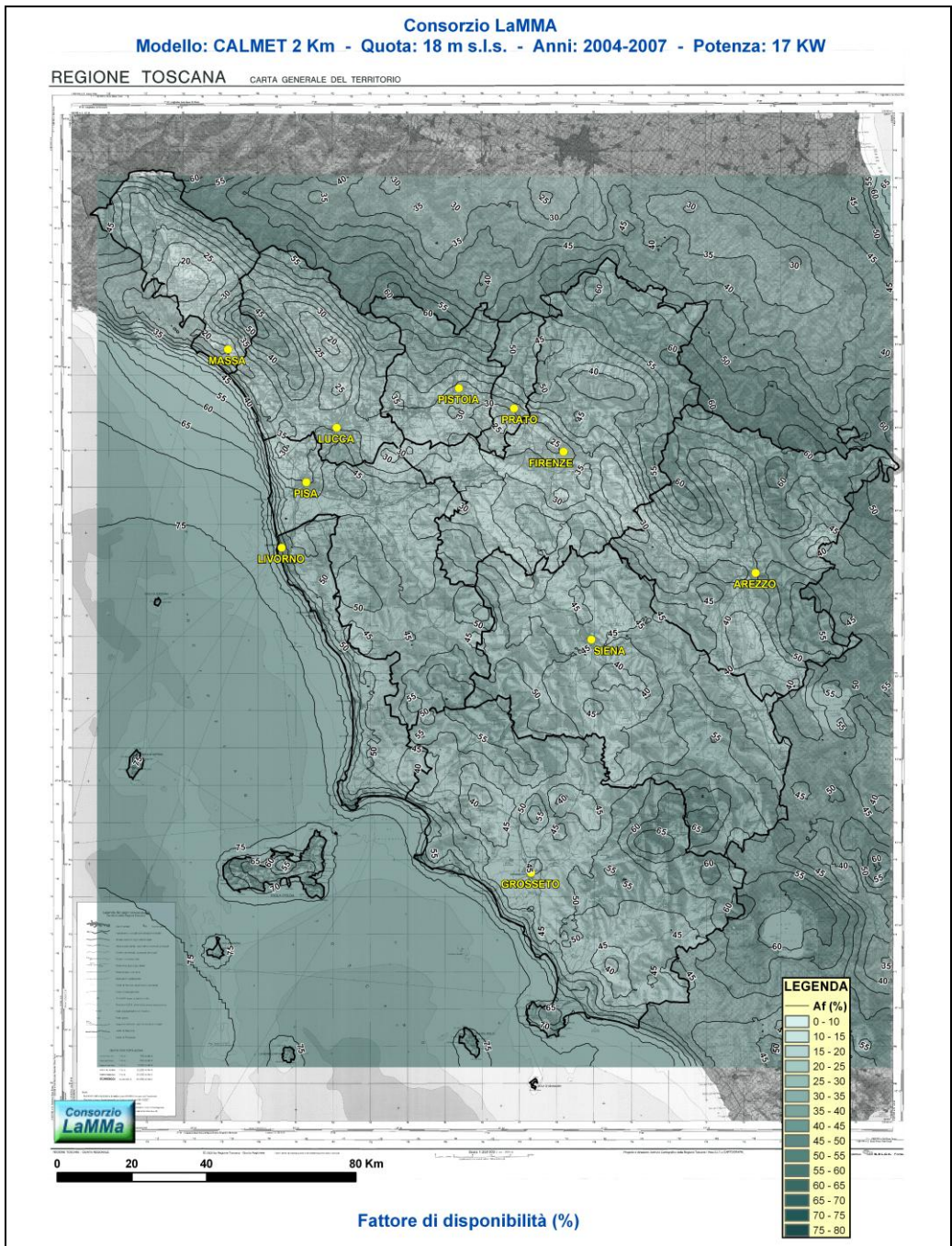
***“Progetto MODERNO”***

**MOdello di Distretto Energetico Rurale inNOvativo**

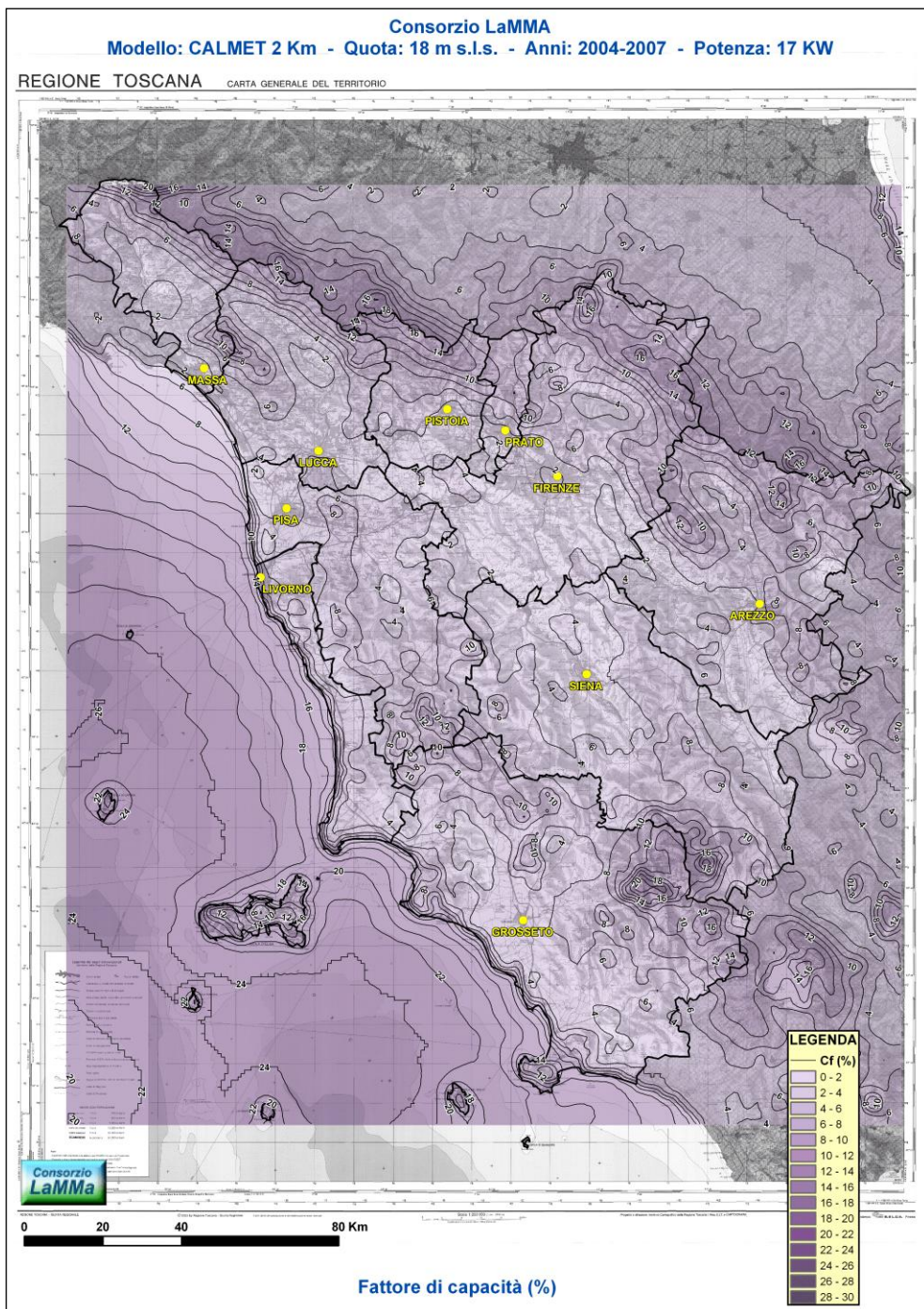
POR FESR 2007 - 2013 ATTIVITA' 1.1 LINEE D'INTERVENTO A E B  
BANDO REGIONALE 2008 PER IL SOSTEGNO A PROGETTI DI RICERCA  
CONGIUNTI TRA  
GRUPPI DI IMPRESE E ORGANISMI DI RICERCA IN MATERIA  
DI AMBIENTE, TRASPORTI, LOGISTICA, INFOMOBILITA' ED ENERGIA



**Figura 1 - Mappa dell'esponente di potenza ( $\alpha$ ) utilizzato per interpolare la velocità media del vento da 75 a 18 m.**



**Figura 2 - Mappa del fattore di disponibilità ( $A_f$ ) a 18 m utilizzando una turbina da 17 kW.**



**Figura 3 - Mappa del fattore di capacità ( $C_f$ ) a 18 m utilizzando una turbina da 17 kW.**